

ZBROJENIE DOLNE STROPU

3 PIĘTRA

skala 1:100

UWAGI:

- Płyta stropowa PS-2.1 gr.18cm monolityczna żelbetowa wylewana na miejscu budowy z betonu klasy C25/30 (B30), zbrojona stalą klasy A-IIIIN (BS1500). Przyjęto otulinę a=2,0cm;
- Zbrojenie rozdzielcze #10co30cm. Zakład prętów rozdzielczych i dozbrojen min. 50cm;
- Układ zbrojenia rozpatrywano z układem zbrojenia elementów dochodzących
- Otwory w stropie żelbetowym rozpatrywać łącznie z P.T. Architektury i projektami branżowymi;
- Wymiary i rzędne sprawdzić na budowie;

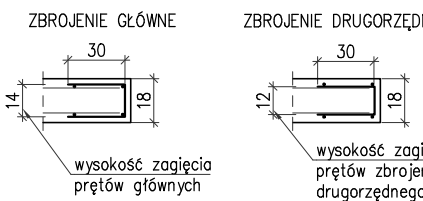
KIERUNEK ZBROJENIA GŁÓWNEGO

KIERUNEK ZBROJENIA DRUGORZĘDNEGO

ZBROJENIE DOLNE PŁYTY

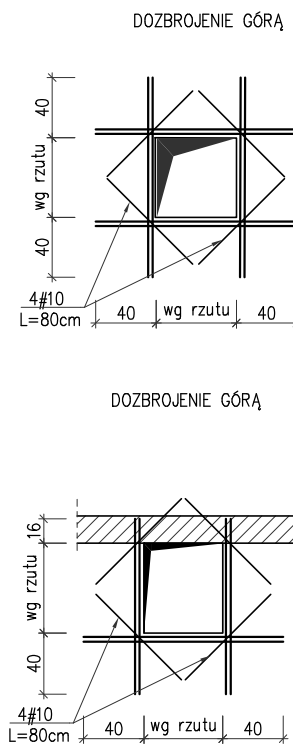
OPARCIE ŚCIANY NIEOŚNEJ WYŻSZEJ KONDYGNACJI

SCHEMAT ZAGĘCIA ZBROJENIA PRZY OTWORACH



Zagęcia zbrojenia podano w osiach prętów

SCHEMAT DOZBROJENIA OTWORÓW



ARTOP PRACOWNIA PROJEKTOWA

ul. Zuzanny 13/1, 71-032 Szczecin

artop@artop.szczecin.pl

TYTUŁ

RYSUNKU

TEMAT

ADRES

FAZA

PROJEKTOWAŁ

mgr inż. M. Fort

SPRAWDZIŁ

mgr inż. T. Luczak

OPRACOWAŁ

mgr inż. P. Pancyk

mgr inż. A. Andruch

BRANŻA

KONSTRUKCJA

Skala

Data

Nr rys.

IX.2024

1:100

6.1